



SR19CSM SR21CSM

履帶式直臂高空車

class **19** m

平台高度 最大作業半徑

18.7 m - R15.5 m

平台承載重量 車輛總重量

250 kg - W12,650 kg

class **21** m

平台高度 最大作業半徑

20.7 m - R18.8 m

平台承載重量 車輛總重量

250 kg - W15,650 kg

機器重量可能會因選配項目和/或當地標準而有所不同。



**SR21CSM with optional equipment pictured.

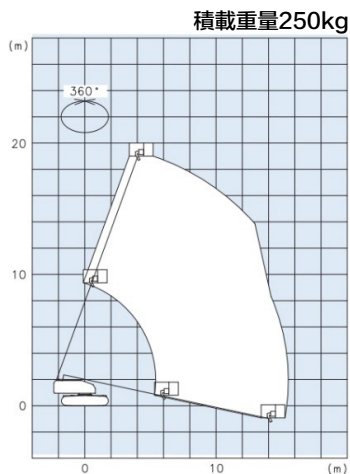
車輛規格

型號、種類	型號		SR19CSM	SR21CSM
	種類		履帶式高空作業平台	
作業平台	最大積載重量 (搭乘人員)		250kg (2名)	
	最大地上高度		18.7m	20.7m
	最大作業半徑		15.5m	18.8m
	內側尺寸		(L)0.75x(W)1.5x(H)1.0m	
	平台轉動角度		L:90° / R:90°	
伸縮臂	型式		三節伸縮臂	
	伸縮長度/速度		10.26m / 35 sec (伸/縮)	11.3m / 40 sec (伸/縮)
	起伏角度/速度		－12° 至 70° / 40 sec (上升/下降)	
旋轉裝置	旋轉角度		360° 全旋回	
	旋轉速度		0.75rpm	
車輛規格	行走速度	全收納	0 to 1.8km/h	
		平台抬昇	0 to 0.5km/h	
	爬坡能力	全收納	51% (27°)	40% (22°)
	容許斜坡角度		3°	
	旋轉台迴轉半徑		2.36m	
	車輛重量*		12,650kg	15,650kg
	最大接地壓*		69kPa	90kPa
	最小迴轉半徑		2.19m	
引擎	最大輸出功率		51.7kW (2,500rpm)	
	最大扭力		2.41kW (1,625rpm)	
	總排氣量		3.318L	

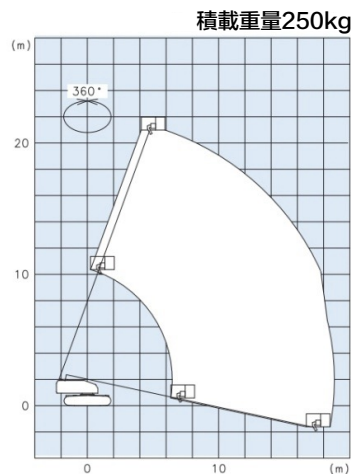
*機器重量可能會因選配項目和/或當地標準而有所不同

作業範圍圖

SR19CSM



SR21CSM



注意事項:

1. 工作範圍圖不包含大臂誤差。
2. 無論吊臂旋轉角度如何，工作範圍圖均相同。
3. 工作範圍圖是基於機器處於水平地面上的情況。
4. 配重必須安裝在指定位置。
5. 最大負載能力可能會因選配項目而有所不同。



1152-10 Ryoke Ageo Saitama 362-8550 Japan
TEL:+81-48-781-6907 URL:<http://www.aichi-corp.jp>

DISTRIBUTOR

Safety instructions



- Operator of the machine must receive safety training to ensure safe operations. Incorrect use of the machine can cause serious injury or death. All personnel are requested to receive safety training and only trained and authorized personnel are permitted to operate the machine.
- Ultimate compliance to national safety regulations is the responsibility of the user and their employer.
- All owners and users of the machine must read, understand, and comply with all applicable regulations.

*Due to continuous product improvements, we reserve the right to make specification and/or equipment changes without prior notice.

*The photos and/or drawings in this brochure are for illustrative purpose only.

*This information, while believed to be completely reliable is not be taken as warranty for which we assume legal responsibility.